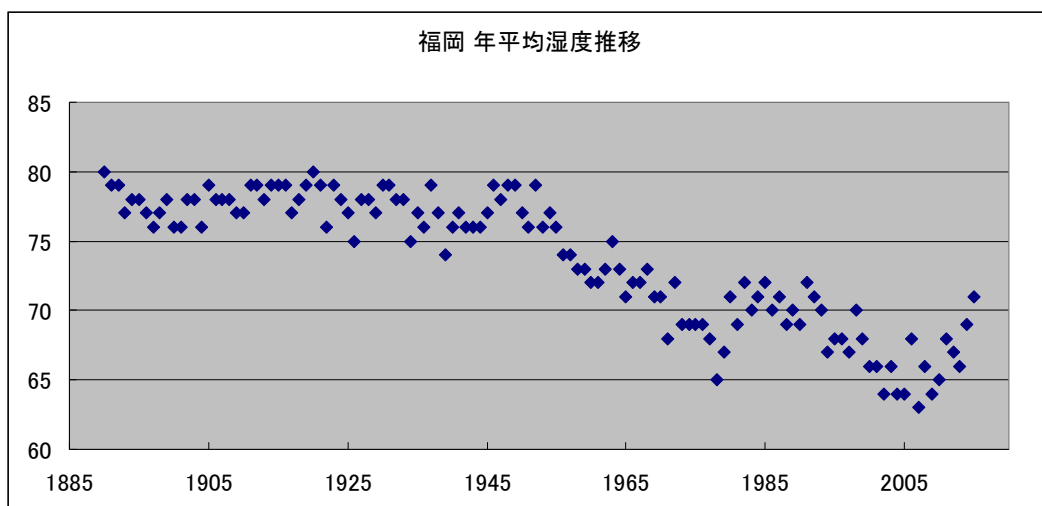
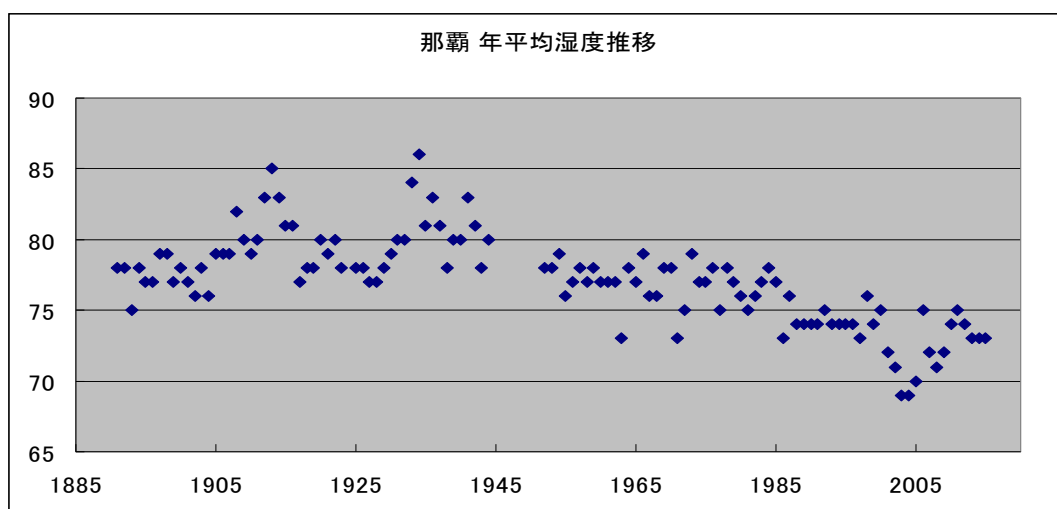
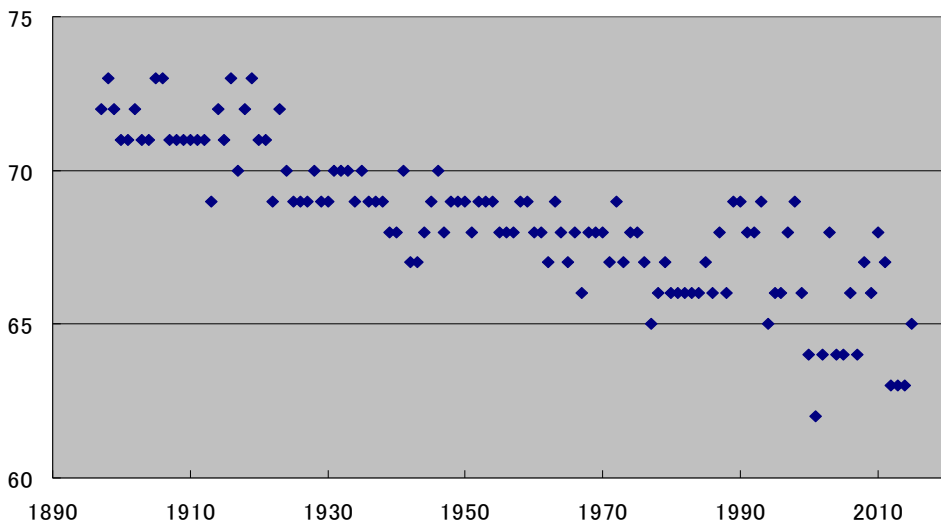


全国主要都市年平均湿度推移

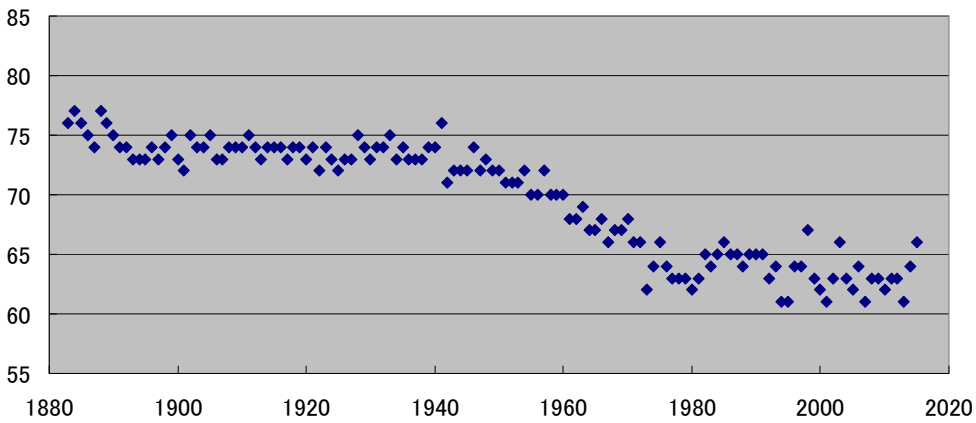
那覇、福岡、神戸、大阪、名古屋、東京、新潟、仙台、札幌の観測開始から140年の年平均湿度推移をグラフにしています。亜熱帯に属する那覇も乾燥化の傾向があります。巨大都市東京は最も乾燥化が著しいようですが、1945年以降ほとんど例外なく全国的に乾燥化の傾向が強いと言えるでしょう。



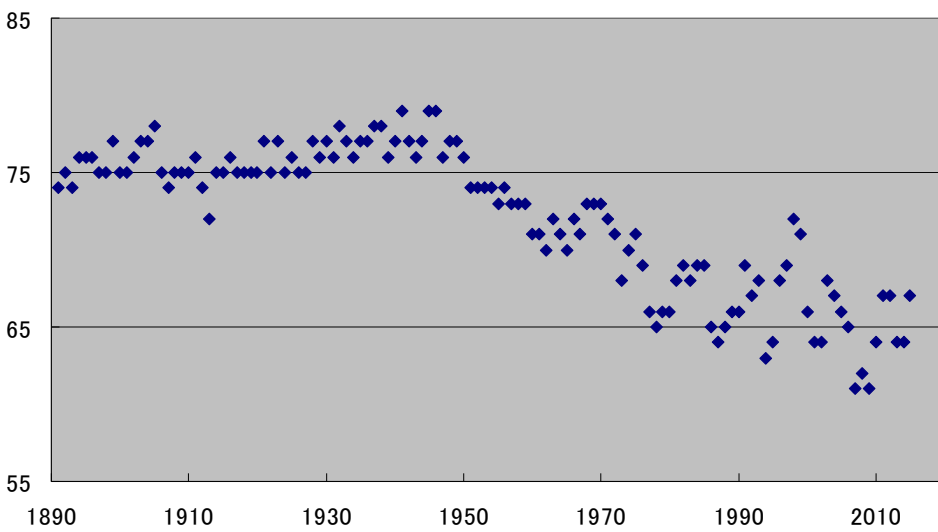
神戸年平均湿度推移



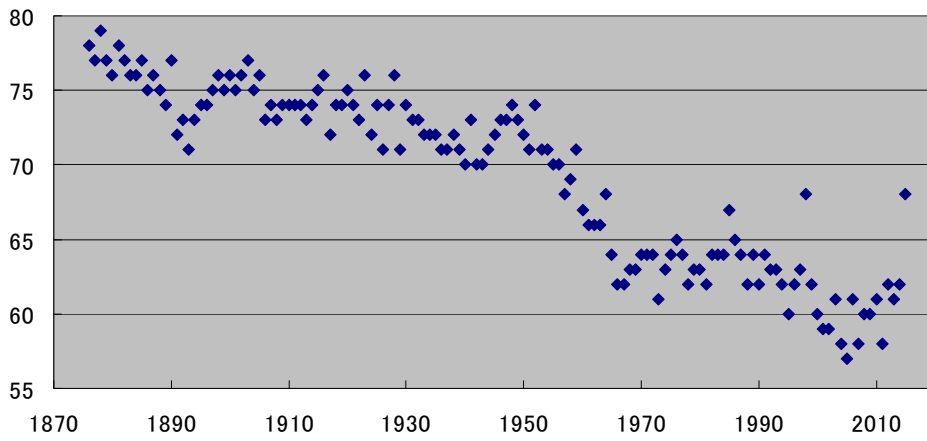
大阪年平均湿度推移



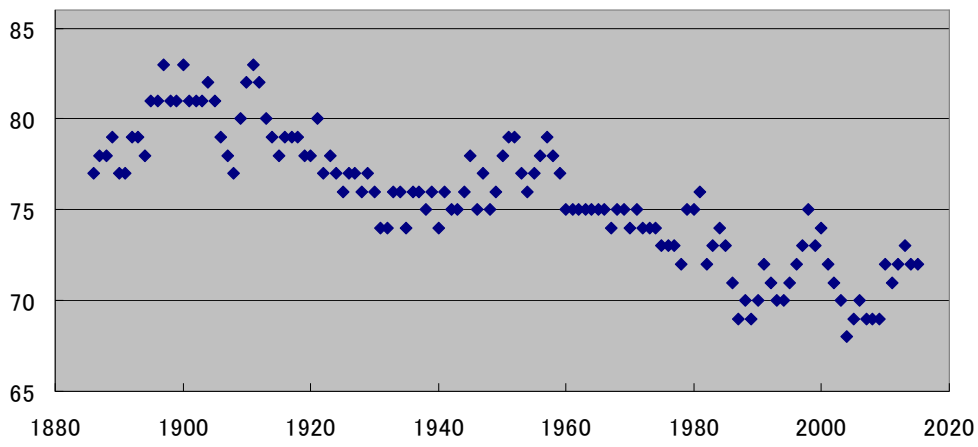
名古屋年平均湿度推移



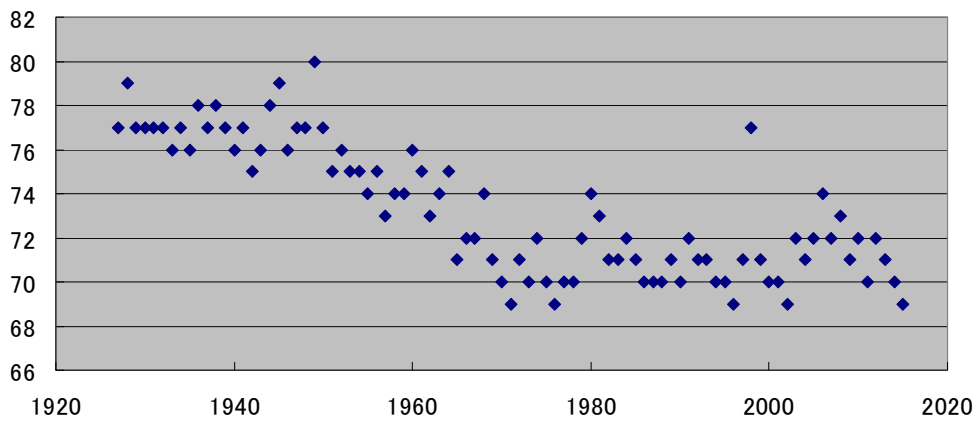
東京 年平均湿度推移

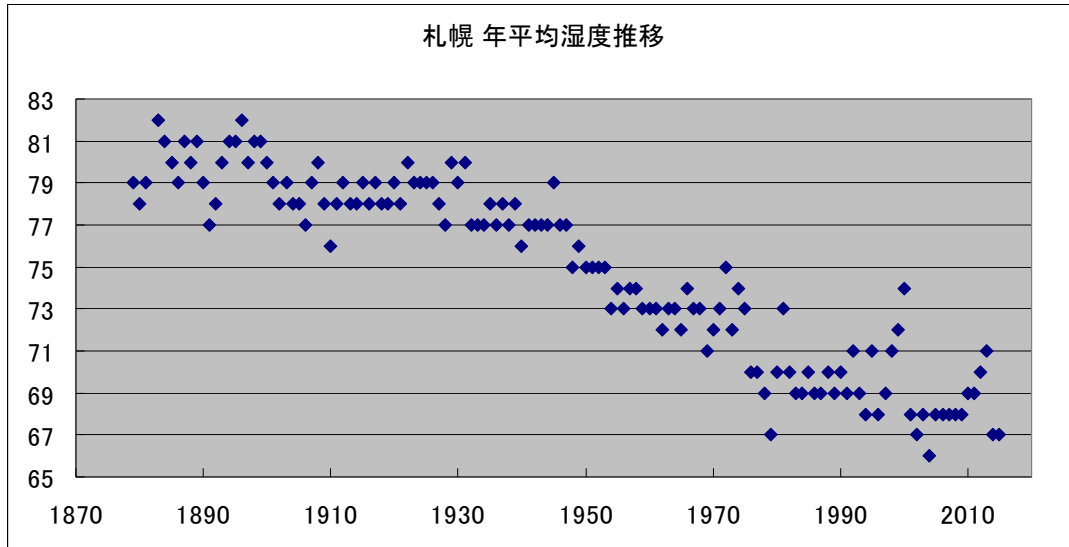


新潟 年平均湿度推移



仙台 年平均湿度推移





※元データ気象庁ホームページ。湿度の計測は技術的に精度を上げるのは難しく機器の変更により数値が変わることがあります。